

Engineering collaboration without boundaries

Produktdaten einfach organisieren,
teilen und veröffentlichen



Workspaces sind CONTACTs grundlegend neue, offene Lösung für das CAD- und Multi-CAD-Datenmanagement. Ihre Entwicklungsteams arbeiten damit synchronisiert, selbstorganisiert und schneller zusammen. Untereinander und mit Partnern und Zulieferern weltweit. Und sie machen ihre Daten automatisch und verlässlich im PLM- und ERP-Backbone Ihres Unternehmens verfügbar.



Workspaces: radikal innovativ für neue Herausforderungen

Herkömmliche PLM-Systeme sind für Entwicklungsaufgaben, die stark von Work-in-Progress geprägt sind, nicht von Grund auf konzipiert! Team-Data-Management-Systeme hingegen scheitern an der Multi-CAD-Unterstützung und der notwendigen Prozesssicherheit. Ausgehend von diesen Überzeugungen hat CONTACT Software Workspaces entwickelt.

Universelles Konzept für Entwicklungsaufgaben

Workspaces steht für ein universelles Konzept sowie entsprechende Architektur und Technologie für den unternehmensweiten Einsatz. Diesen Standard für das entwicklungsgetriebene CAD-Datenmanagement kennzeichnen eine einheitliche Lösung für Unternehmen, die ein oder mehrere CAD-Systeme einsetzen, sowie hervorragende Unterstützung für Work-in-Progress-Anforderungen und nahtlose Integration in die PLM Backend-Prozesse.

In Teams einfacher zusammenarbeiten und Entwicklungszeit verkürzen

Ausgangspunkt für neue Produkte und technische Änderungen sind vorgegebene Anforderungen, Spezifikationen, bestehende Lösungen und Bauräume als Geometriekontext. Mit Workspaces

bieten Sie Ihren Anwendern die ideale Umgebung, um ihre CAD- und Office-Daten einfach zu organisieren.

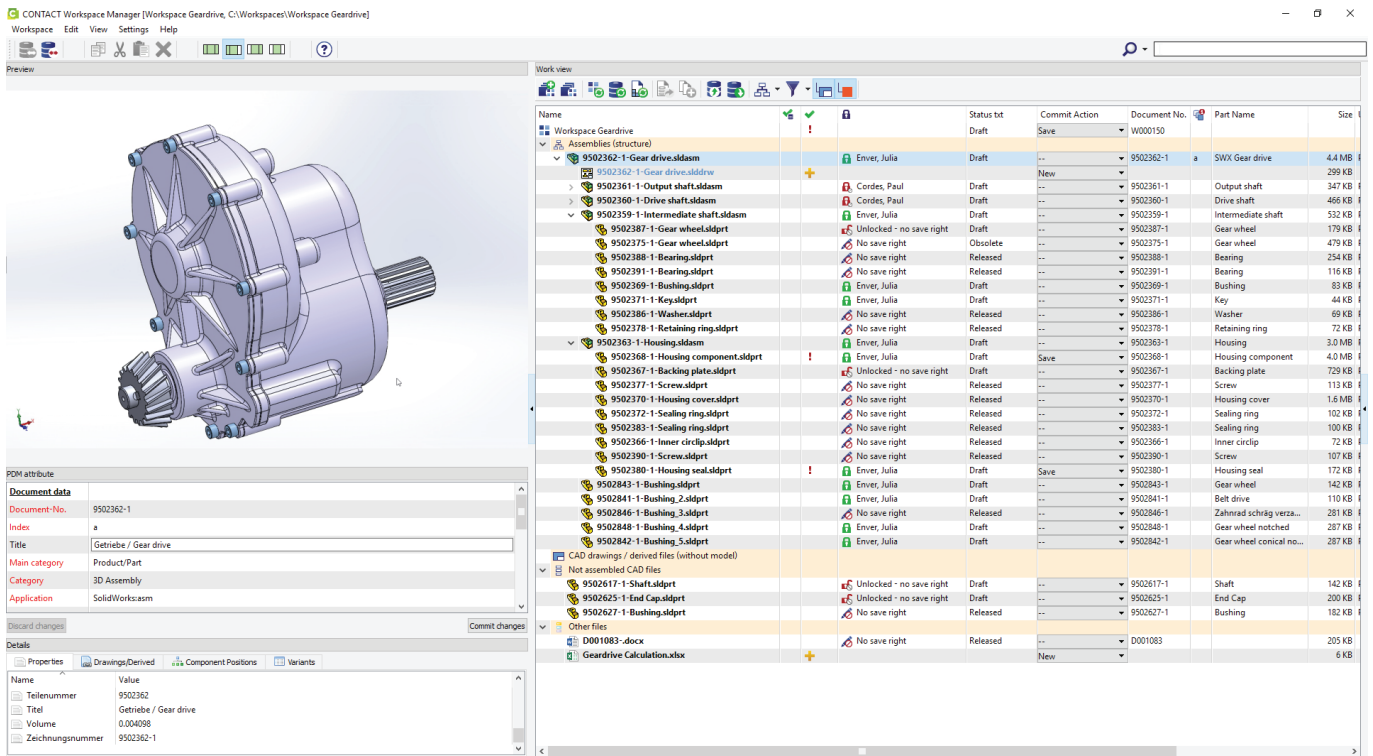
Work-in-Progress: Gemeinsames Entwickeln besser unterstützen

Die Herausforderung für Ihre Mitarbeiter: Die Abstimmung während der Entwicklung, wenn sie gemeinsam und dennoch jeder mit seinen Aufgaben an Baugruppen und Produkten arbeiten. Mit Shared Workspaces, Snapshots, online- und offline-Modi und smarten Synchronisations-Assistenten stellt Workspaces Ihren Entwicklern die richtigen Werkzeuge bereit. Der Vorteil: weniger Aufwand für Routineaufgaben!

CAD-Systeme und Datenmanagement perfekt zusammenspielen lassen

Mit Workspaces nutzen Sie hervorragendes CAD- und Team-Datenmanagement für die High-End-CAD-Systeme wie Dassault Catia und SolidWorks, Siemens NX und Solid Edge, Autodesk Inventor und PTC Creo. Sie profitieren damit von CONTACTs Renommee als unabhängiger, verantwortlicher Partner für leistungsstarke CAD-Umgebungen. Die Zusammenarbeit mit SolidLine, führender Anbieter für SolidWorks-Lösungen, unterstreicht dies beispielhaft. Und Sie nutzen die Vorteile des Multi-CAD-Datenmanagements, wenn Ihr Unternehmen mehrere CAD-Systeme einsetzt.





Das Workspaces Cockpit: direkter Zugriff auf die Modellstruktur und ihre Komponenten – Informationen zu Bearbeitungssperren, Dokumentenattribute und Vorschau

Partner und Lieferanten sicher und einfach einbinden

Effiziente Zusammenarbeit auch mit Kunden, Partnern und Lieferanten ist heute eine der größten Herausforderungen. E-Mail-Stationen, unkontrollierte Kopien und starre Verfahren sind dabei nur die Spitze des Eisbergs von Hindernissen für Projekte und Teams.

Container vereinfachen die Informationslogistik

Workspaces im Zusammenspiel mit dem webbasierten Collaboration Portal funktionieren besser: als smarte Content-Container zur leichtgewichtigen digitalen Synchronisation auch komplexer CAD-Daten und Änderungen. Oder zusammen mit dem Workspace Manager für noch mehr Funktionalität. Oder sogar zur Verbindung mit dem PLM-System des Partners. Das grundsätzliche Prinzip: die kontrollierte, intelligente Synchronisation der Workspaces-Container und ihrer Inhalte.

Entwicklungsergebnisse sicher an die Unternehmensprozesse übergeben

Gutes Team Data Management erleichtert die Zusammenarbeit während der Produktentwicklung. Dafür steht der Begriff „Work in Progress“. Genauso wichtig ist es, die anderen Stellen, Prozesse und Systeme wie ERP mit Ergebnissen zu versorgen. Workspaces erledigt dies auf Knopfdruck. Indem die Modelldaten automatisch und bestimmt durch ihren Status sicher und gezielt

weitergeleitet werden. Und zwar – etwa durch 3D Connect – so aufbereitet, dass Ihre Anwender die Modelldaten auch unabhängig vom CAD-System einfach nutzen können.

Vorteile für Unternehmen und Mitarbeiter

Vorteile für die Ingenieure

- Optimale Arbeitsorganisation
- Umfassende Work-in-Progress-Unterstützung
- Team-Synchronisation mit Shared Workspaces
- Container-Format für die Datensynchronisation mit Dritten
- Offline-Modus für das Datenmanagement unterwegs, beim Kunden oder auf der Baustelle

Die Vorteile für das Unternehmen

- Hervorragende Multi-CAD-Unterstützung
- Reibungslosere Zusammenarbeit über Standorte und Unternehmensgrenzen hinweg
- Sichere, durchgängige Geschäftsprozesse
- Reduzierte Durchlaufzeiten

***energizing
great minds***